

06

jan fev mar 2011

flash	08
focus	12
global view	16
face à face	18
le missionnaire	20
parole d'image	22
perspective	24
carte blanche	27
détails partagés	32
phpp, vademecum	55
logement	60
rénovation	66
détail	72
tante Monique	76
elisabeth's diary	76
angle droit	80
étudiants	82
installation	90

be.passive

trimestriel du standard
passif > www.bepassive.be

goes wild

bureau de dépôt
2099 Antwerpen X
P 910294

offre spéciale
11 détails passifs à télé-
charger gratuitement
format cad : "Kobra" et "wulf"

05

www.blaf.be

08-0315-GBL

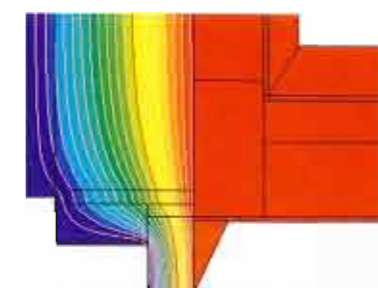
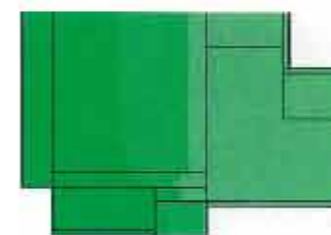
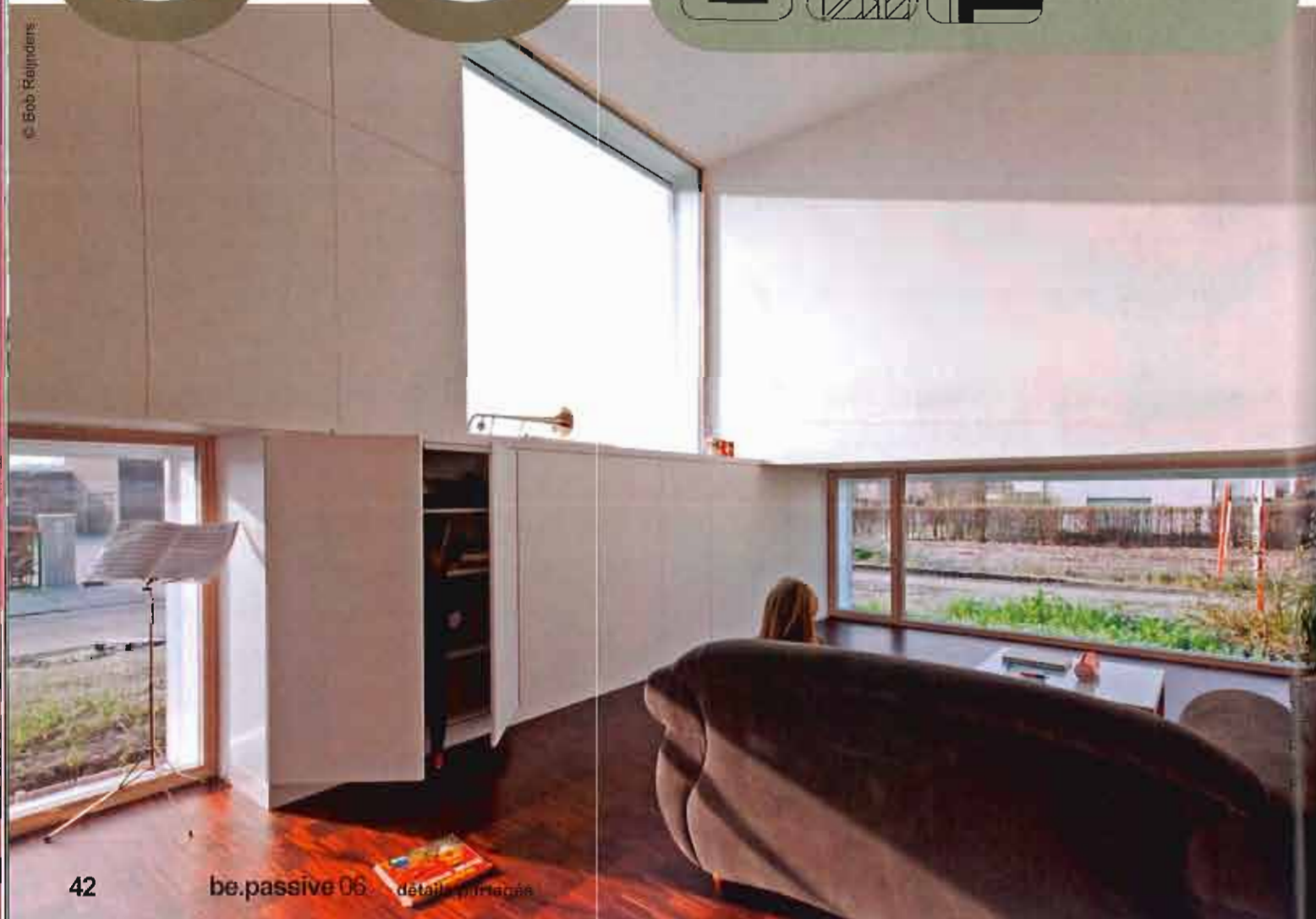
Programme: Logement
 superficie: 297 m²
 Maître de l'ouvrage: Gert Stuyven en Bea Hageman
 Architecte: BLAF architecten
 Stabilité: Fabian Van Der Meersche
 Techn. spec: ACDV
 Entreprise: Luc Hermans
 Statut: réceptionné



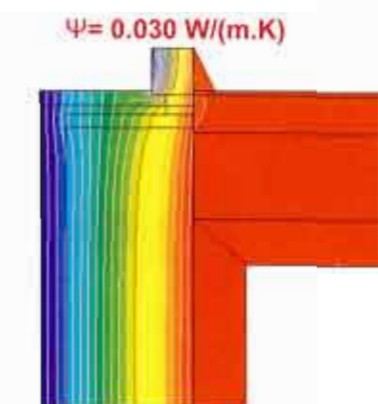
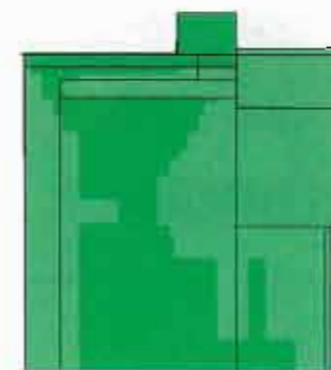
12 kWh/m².an
 0.14 vol/v-1



© Bob Reijnders



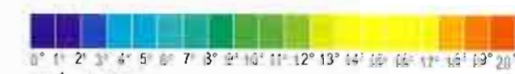
$\Psi = -0.051 \text{ W/(m.K)}$



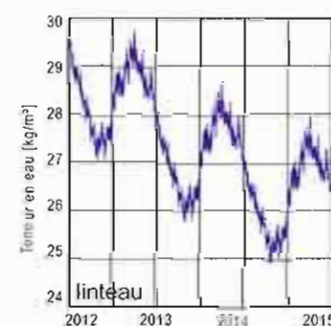
$\Psi = 0.030 \text{ W/(m.K)}$



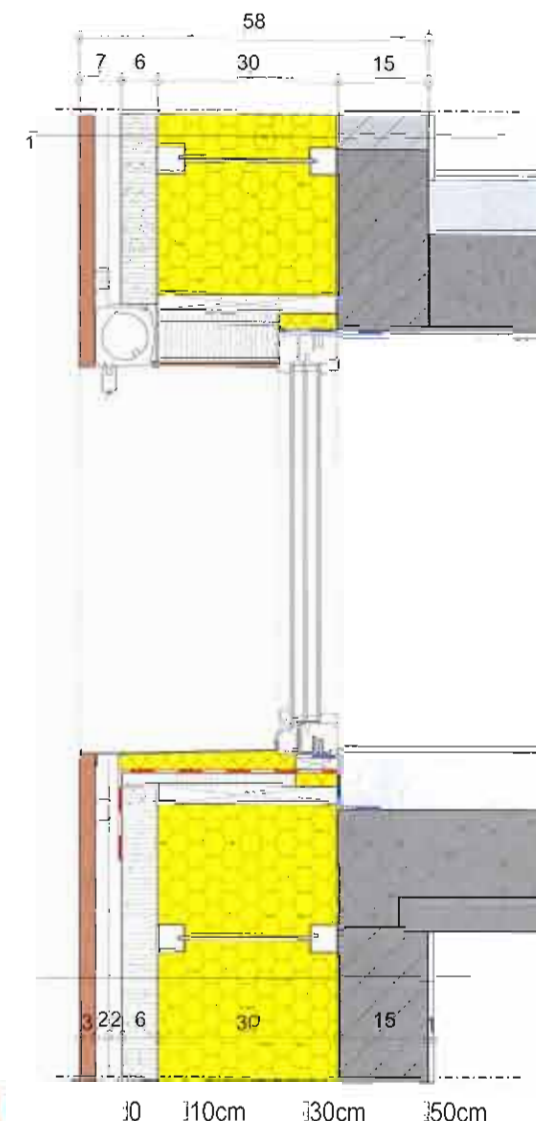
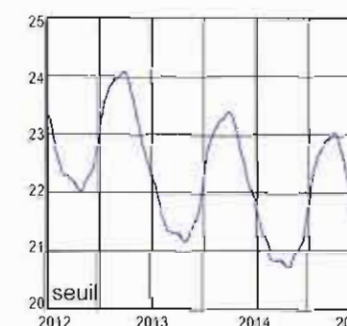
calcul "Wufi"



calcul "Kobra"



résultat "Wufi" : teneur en eau simulée sur 3 ans



- 1 bardage en Padoek 26mm
- lattage + contre lattage
- panneau Pavatherm+ 6cm
- cellulose dans structure bois
- $\lambda 0.041 \text{ w/m}^2\text{K}$ 30cm
- bloc silico-calcaire 15cm
- plafonnage 1cm

